



ZÁHRADNÉ SADY



F6

RODINNÝ DOM /5-IZBOVÝ/
VÝMERA POZEMKU: 904 m²

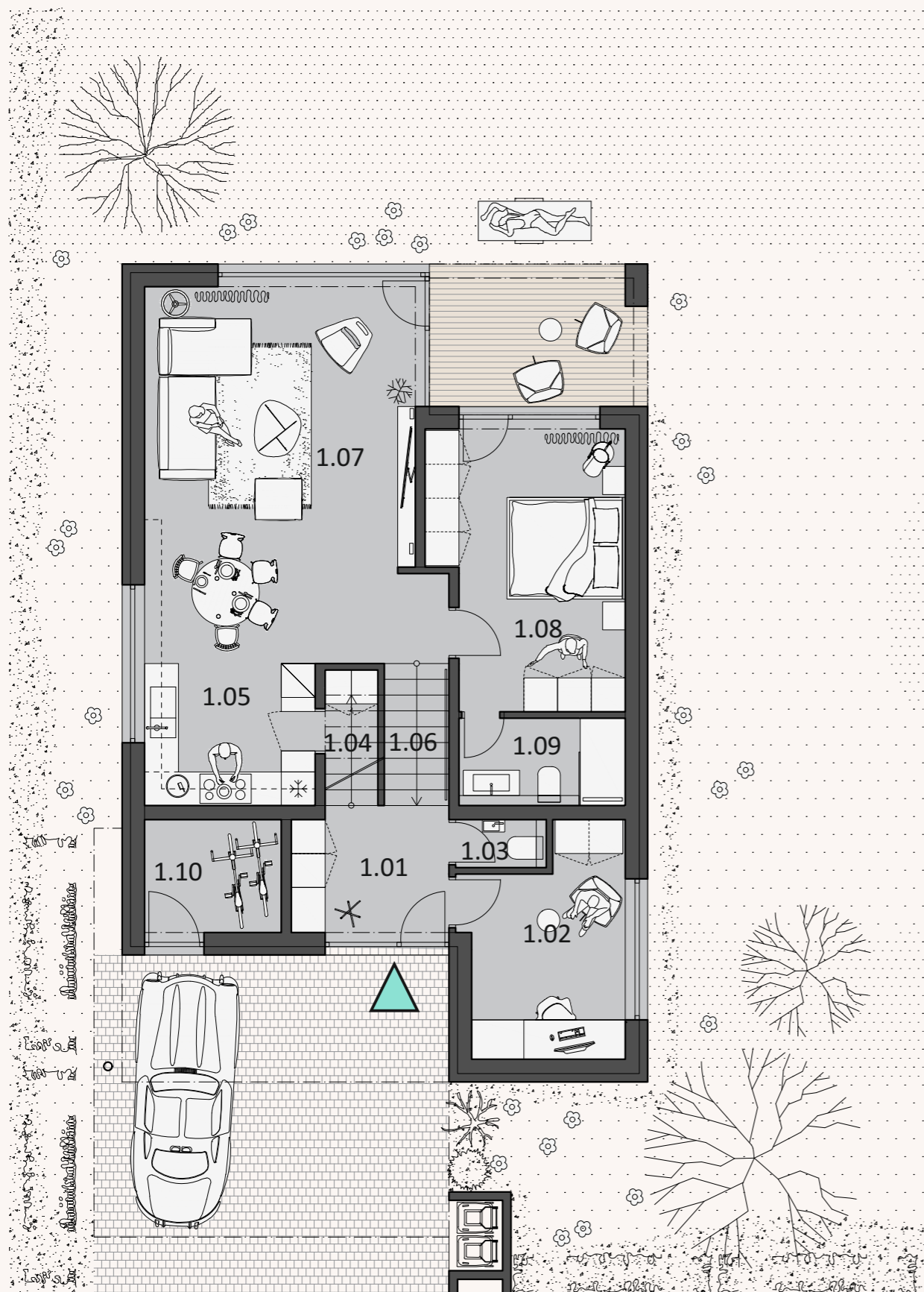
1NP		
1.01	VSTUP	6,45 m ²
1.02	HOSŤOVSKÁ IZBA	10,87 m ²
1.03	WC	1,26 m ²
1.04	KOMORA	1,84 m ²
1.05	KUCHYŇA	11,84 m ²
1.06	SCHODY	2,96 m ²
1.07	OBYTNÝ PRIESTOR	29,69 m ²
1.08	SPÁĽŇA	16,58 m ²
1.09	KÚPEĽA	4,57 m ²
1.10	SKLAD	4,88 m ²
	TERASA	9,86 m ²

SPOLU 1NP 90,94 m²

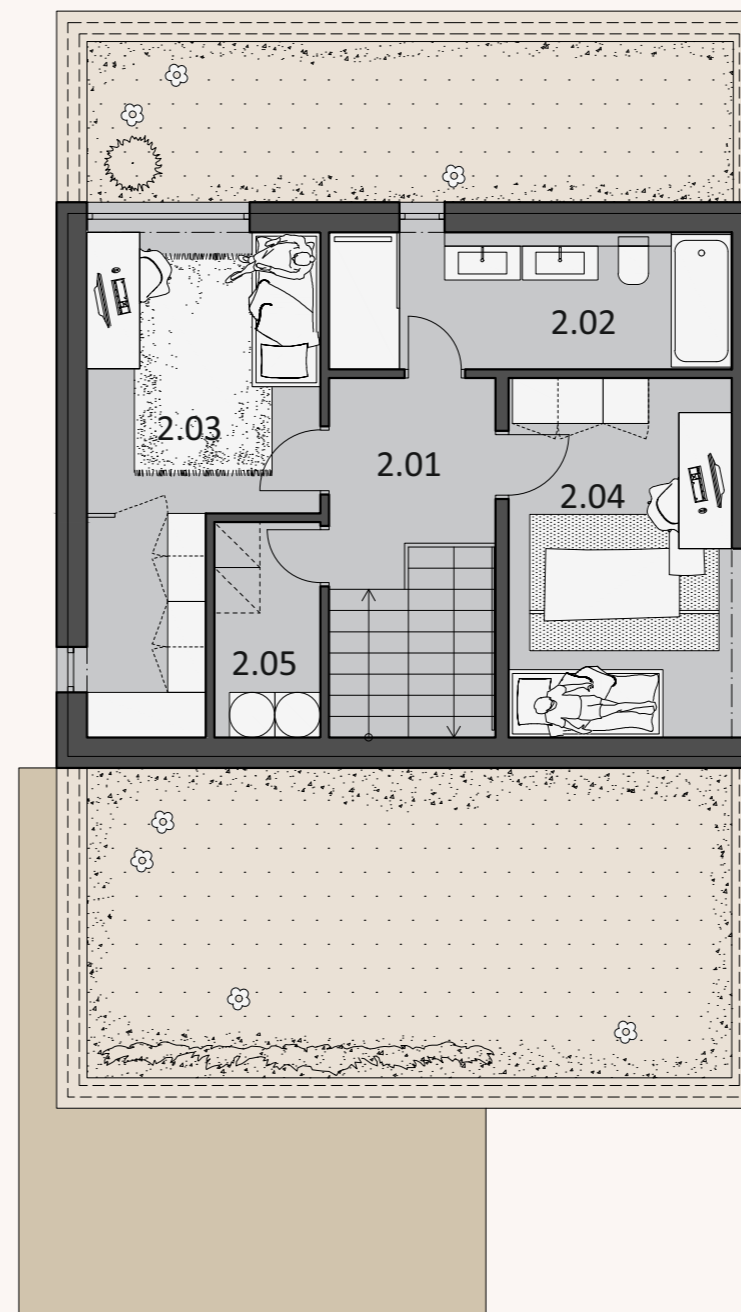
2NP		
2.01	CHODBA	7,51 m ²
2.02	KÚPEĽA	9,64 m ²
2.03	IZBA	15,96 m ²
2.04	IZBA	14,03 m ²
2.05	TECHNICKÝ PRIESTOR	4,13 m ²

SPOLU 2NP 51,27 m²

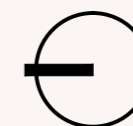
CELKOVÁ PLOCHA 142,21m²
2 PARKOVACIE STÁTIA S PRESTREŠENÍM



1NP



2NP



0m | 5m

Pôdorys je spracovaný pre marketingové účely. Zariaďovacie predmety a ich rozmiestnenie má len ilustračný charakter.